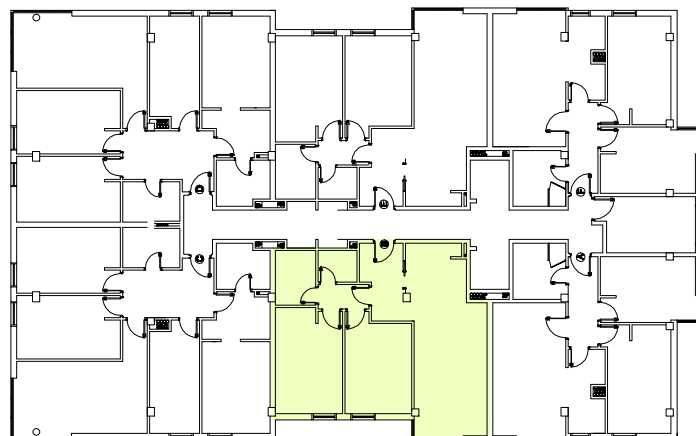


# DISTRIBUCION VIVIENDA TIPO B

Planta tipo.



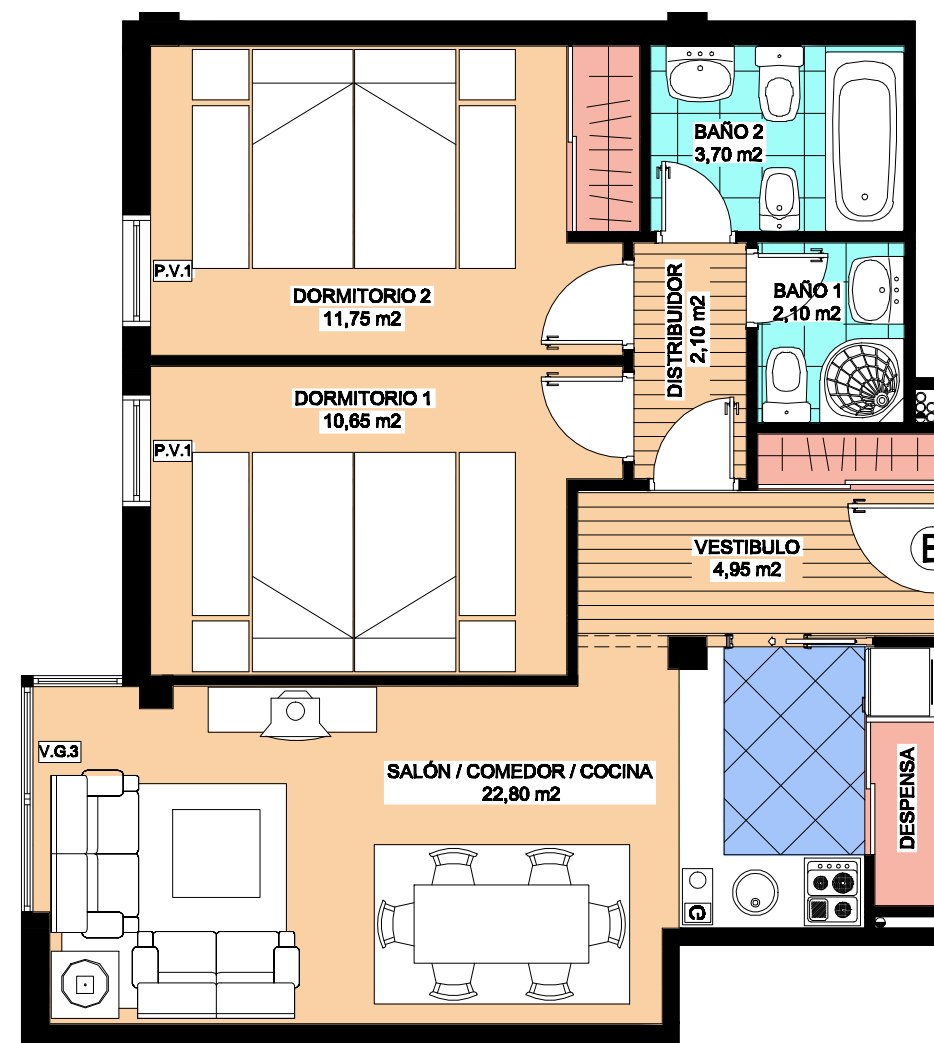
ESCALA GRAFICA



## VIVIENDA TIPO B

Planta tipo

Vivienda de 2 dormitorios



### SUP. CONST. Planta Tipo

SUP. CONST. Planta Tipo	Vivienda
Sup. Const. Cerrada	65.15 M2
Sup. Const. Abierta	-----
Serv. Comunes (p.p.)	-----
Sup. Const. Total	65.15 M2

### SUP. ÚTILES Planta Tipo

SUP. ÚTILES Planta Tipo	Vivienda
Vestíbulo	4.95 M2
Distribuidor	2.10 M2
Estar-Com-Coc.	22.80 M2
Dormitorio 1	10.65 M2
Dormitorio 2	11.75 M2
Baño 1	2.10 M2
Baño 2	3.70 M2
<b>TOTAL UTIL</b>	<b>58.05 M2</b>